



Estimado Cliente, gracias por preferir IUNICafé como su Software Control y Tarificación para Centros de Navegación o Internet.

La instalación de IUNICafé es muy simple, solo debe seguir los pasos considerando el tipo de Red LAN que usted haya aplicado a sus instalaciones.

### Tipos de Red LAN (modelos existentes en Venezuela)

Considerando a un Proveedor de Servicios de Internet (ISP) como CANTV (ADSL), TELCEL(WLL), INTERCABLE(FO), los cuales nos entregan el Acceso a Banda Ancha (ABA) en TCP-IP puro:

#### **Directa:**

El ISP entrega la totalidad de IP's requeridos en la red, directamente de su POOL de IP, automáticamente (IP Certificados). Esta capacidad varía de acuerdo al plan de ABA que usted posea.

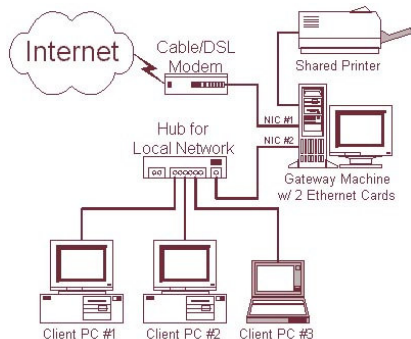
No es recomendado ya que todas las computadoras poseen acceso directo con el Servidor del ISP y existe un puente abierto a cualquier Hacker en su red. IP Dinámico

#### **Modem-Enrutado:**

Algunos ISP proveen a sus abonados, Modems ADSL los cuales poseen capacidad de negociación, compactado de IP y enrutamiento falso, lo cual abarata el costo de las instalaciones ahorrando algunos equipos de conectividad LAN obteniendo un resultado "aparente". Medianamente recomendado ya que no es un dispositivo debidamente aplicable a dichas labores. IP Estático

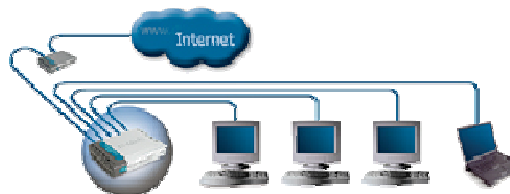
#### **Proxy Server:**

Sistema mediante el cual se toma TCP-IP puro a través de la NIC principal de un Servidor de Red, comúnmente utilizado en nuestro país, y en el cual se ejecuta un sistema o aplicación de compartir el servicio de Internet mediante otra NIC (secundaria). Medianamente recomendado ya que no ofrece ningún tipo de seguridad por hardware (Fire Wall) y los Software AntiSpam o Antivirus no son capaces de soportar el alto tráfico que ocurren en estos sistemas. En caso que el Servidor este lento o colgado TODA la red se detiene también. IP Estático



#### **Router:**

Sistema ALTAMENTE recomendado ya que por su naturaleza el hardware esta OPTIMIZADO para esta tarea. Es un FIRE WALL con Enrutamiento de 1 entrada WAN (Internet) y en algunos casos 2,4,6 u 8 Puertos LAN de salida. El mismo puede ser programado a IP Estático o Dinámico. En algunos casos brinda acceso Inalámbrico



#### **Instalación de IUNICafé:**

Independientemente de los modelos de Redes LAN que usted como Cliente desee montar, IUNICafé los ve de manera transparente, motivado a que el Servidor donde se aloja IUNICafé Servidor, posee un nombre único en la red y declarado por usted al momento de instalación del Software, en su Red Privada (Grupo de Trabajo).

- 1) Ejecute en el Servidor el IUNICafé Server y siga los pasos
- 2) Especifique el nombre de su Empresa, Usuario, Cantidad de Equipos en la Red, Nombre del Servidor (identificación única) y la Clave de Acceso al Programa IUNICafé desde las Estaciones
- 3) Tome nota del número de IP asignado a su Servidor en caso que sea Estático, sino especifique que el acceso o conexión a su servidor es en modo dinámico
- 4) Instale IUNICafé Cliente en sus Estaciones de trabajo
- 5) Indique el Número de la Estación a instalar
- 6) Indique Número de IP del Servidor, Nombre y Clave de Acceso
- 7) Indique la Clave de Desbloqueo Incondicional con la cual usted podrá abrir las Estaciones desde si mismas (por teclado) para efectos de mantenimiento, desbloques, etc.
- 8) Especifique las tarifas a utilizar en el servidor

Listo...! En hora buena usted a configurado exitosamente su sistema IUNICafé

Tiene 10 días o 20 aperturas para concretar su compra o solicitar su clave de activación con el número de producto que le indica el programa

En caso que ya sea cliente con Licencia asignada, recuerde que usted mismo puede generar su propia clave de activación con su nombre de usuario (igual al número de licencia) y su clave personal, en nuestro sitio web: [www.iunicafe.com](http://www.iunicafe.com)

### **Equipo IUNICafé Venezuela**

\\Iunicafe\Procedimiento Instalación.doc

Elaborado por: ARondón

Fecha: Feb-2006

